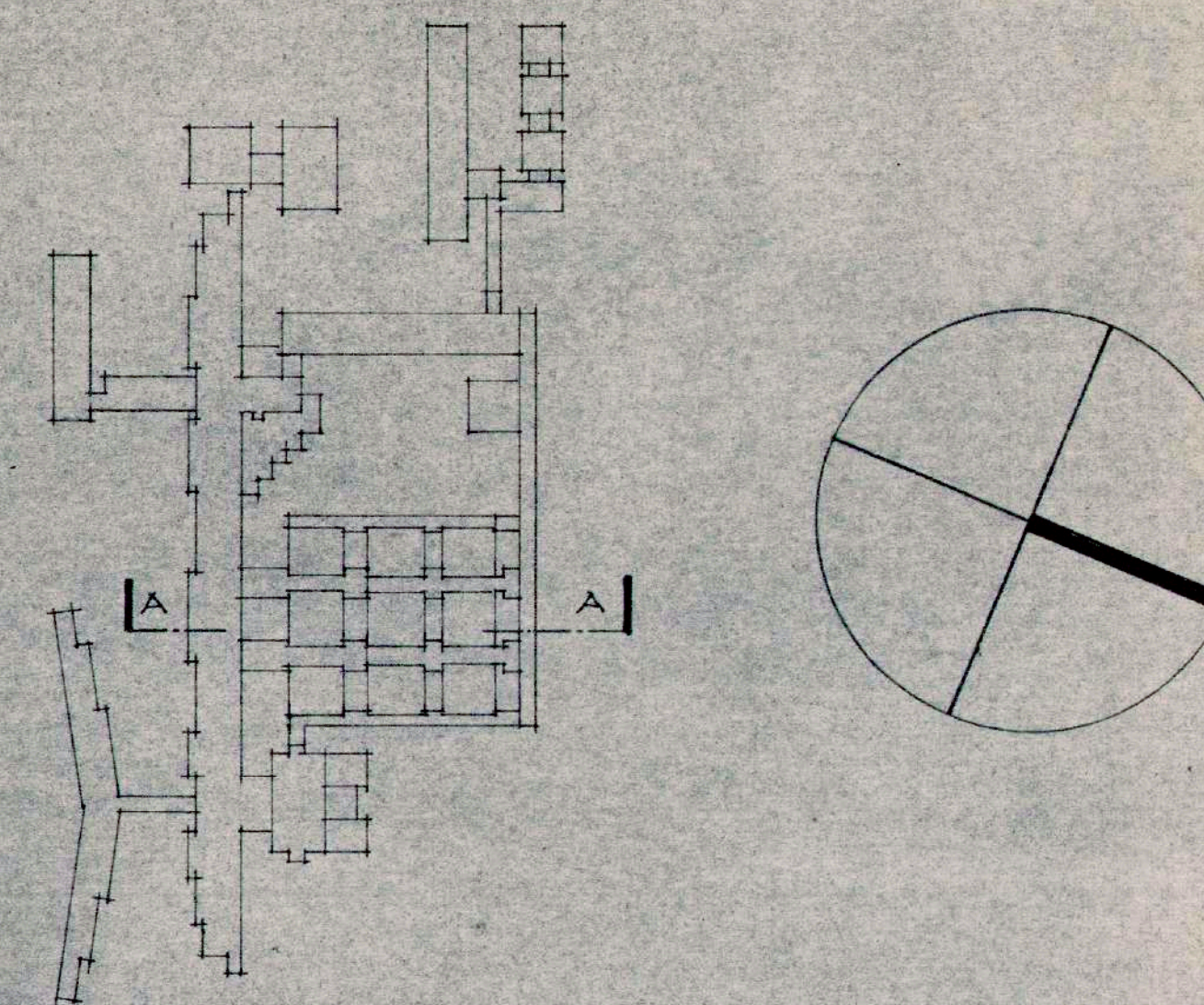
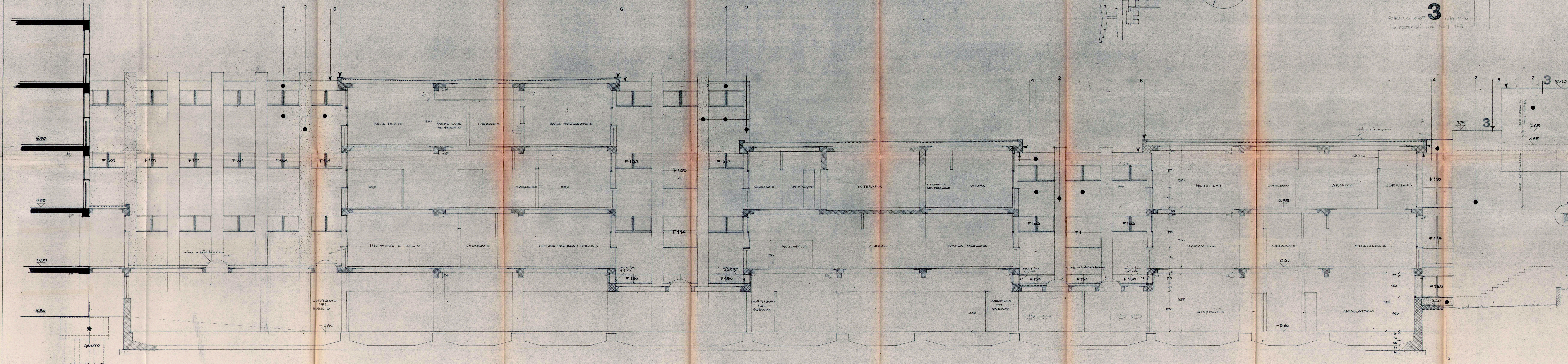
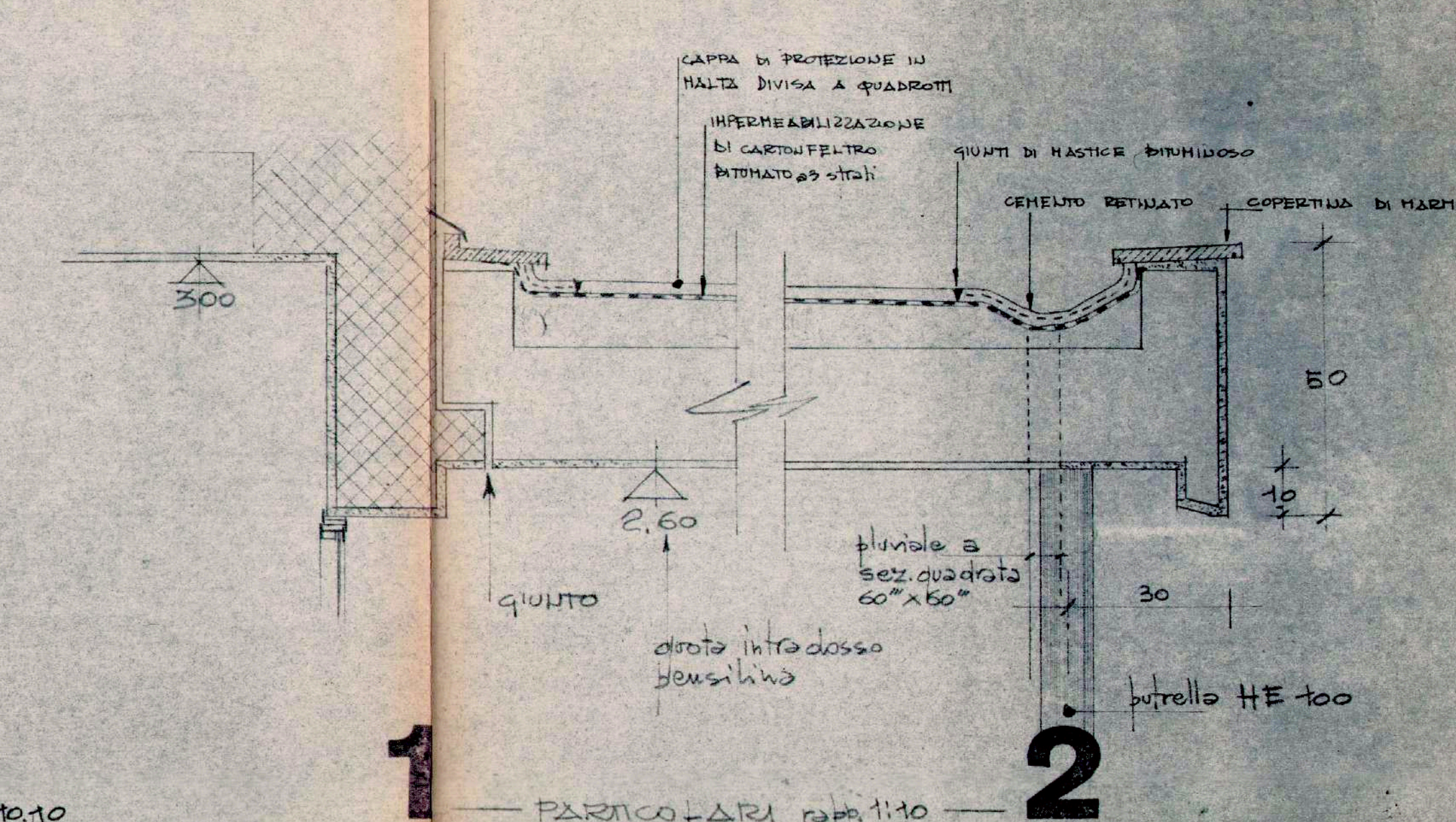


- 1 CEMENTO A VISTA
- 2 INTONACO DI GRANIGLIA COLORE CHIARO
- 3 INTONACO DI GRANIGLIA COLORE SCURO
- 4 INTONACO A CIVILE TINTEGGIATO BIANCO
- 5 INTONACO STROZZATO
- 6 COPERTINA DI MARMO
- 7 PROFILATI A U DI VETRO TRASPALCIDO

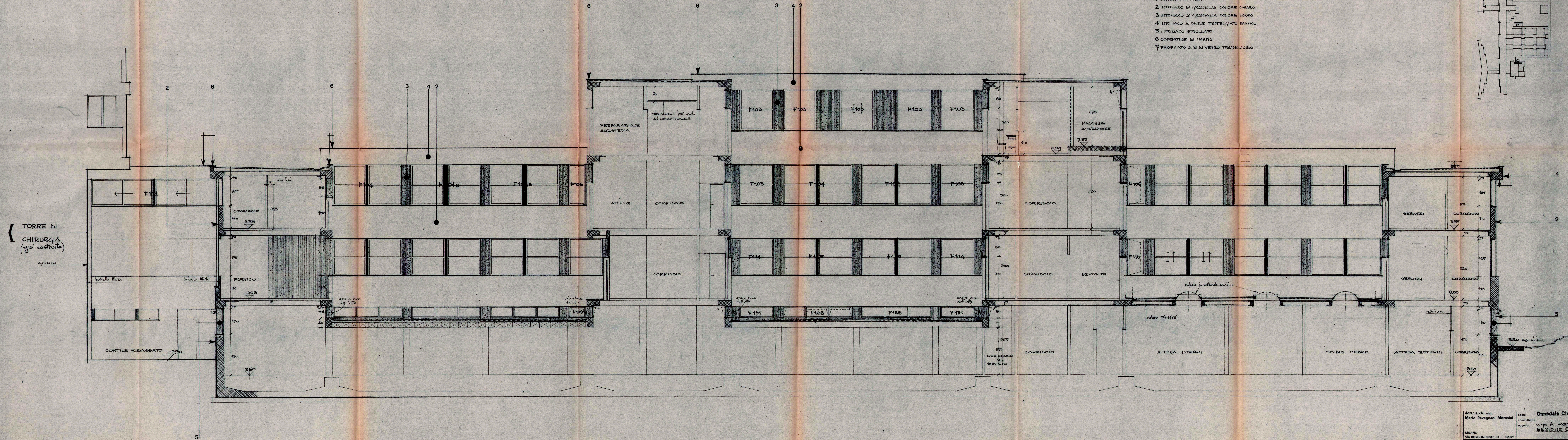


3 PARTICOLARE cap. 1-2
per materiali vedi bart. 1-2



< corpo M
già costruito





dott. arch. ing.
Mario Ravagnani Morosini

Ospedale Civile di Rovigo
comitato A ACCERTAMENTO E CURA
SEZIONE C-C

Ec 5

Tavola n°

A20

1:50